

installation rapide

1 Ouvrir et fermer le clavier

Pour **ouvrir**, glissez le bouton ouvert **en bas**.
Pour **fermer**, pliez et appuyez les deux bouts ensemble.

RAPPELEZ-VOUS d'éteindre le clavier avant de le fermer.



2 Insérez les piles

Des piles sont incluses dans la boîte. Le compartiment à piles se trouve dessous le clavier.

3 Bouton de puissance

Appuyez sur le **bouton de puissance** 3 pour allumer le clavier – la lumière **bleue** B clignote. Appuyez à nouveau pour éteindre le clavier – la lumière **jaune** J clignote.

Si la lumière **rouge** R clignote, vos piles sont faibles.



4 Configuration Bluetooth®

Pour Windows **Vista** S.V.P. voir **page 4**.

Pour Windows **XP** S.V.P. voir **page 13**.

Pour plus d'information, s.v.p. visitez:

Assistance technique:

www.matias.ca/foldingkeyboard/support

Prévention des blessures et santé:

www.matias.ca/health

Garantie:

s.v.p. voir **page 22**.

Matias Corporation

129 Rowntree Dairy Road, Unit #20
Vaughan, Ontario, L4L 6E1
Canada

Téléphone: 1-905-265-8844

e-mail: info@matias.ca

www.matias.ca



Copyright © 2008 Matias Corporation. Tous droits réservés. Matias Folding Keyboard, Matias Bluetooth Folding Keyboard, Matias, et le logo Matias sont des marques déposées de Matias Corporation. Windows XP et Windows Vista sont des marques déposées de Microsoft Corporation. La marque et le logo *Bluetooth*® sont la propriété de Bluetooth SIG, Inc. et toute utilisation de telles marques par Matias est sous licence. D'autres noms peuvent être des marques déposées et leurs propriétaires sont respectueusement reconnus. Brevets en instance. Fabriqué en Chine.

Utiliser la touche **fn**

Commandes de touche **fn** sont imprimées sur les touches en *italique*.

La touche **fn** fonctionne tout comme Shift ou Ctrl.

Maintenir en place **fn** et ensuite appuyez sur la touche qui correspond à la commande que vous voulez.

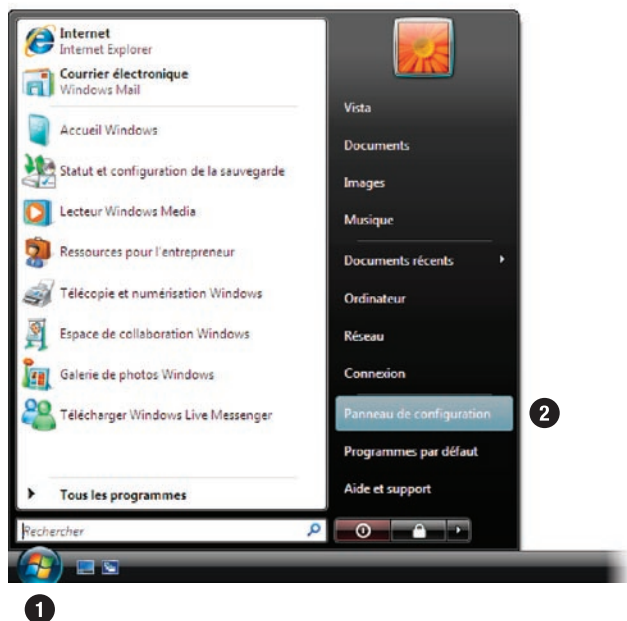
Utiliser Caps Lock

Pour allumer ou éteindre Caps Lock, maintenir en place la touche **fn** **1** et appuyez sur la touche / ? **caps lock** **2**:

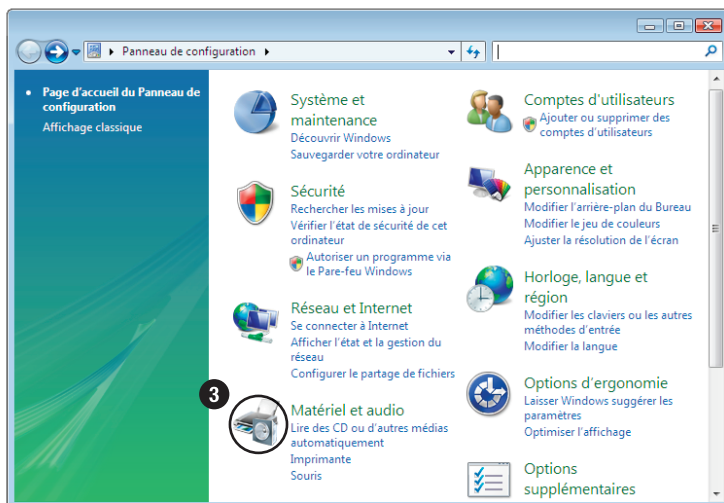


Instructions d'installation Windows Vista – *Bluetooth®*

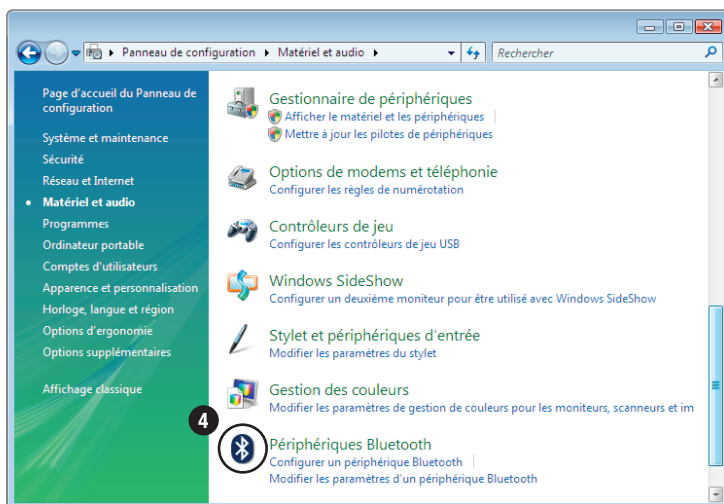
- 1 Cliquez le bouton **Windows**.
- 2 Cliquez sur **Panneau de configuration**.



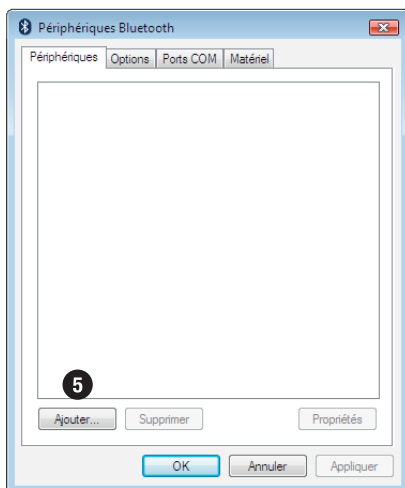
3 Cliquez sur **Matériel et audio**.



4 Cliquez sur **Périphériques Bluetooth**.



5 Cliquez **Ajouter...**



- 6 Appuyez sur le **bouton de puissance** 6 pour **allumer** le clavier. La lumière **bleue** B clignotera brièvement.

Si la lumière **jaune** J clignote, appuyez encore une fois sur le bouton.

Si la lumière **rouge** R clignote ou si aucune lumière clignote, vous devez insérer de nouvelles piles.



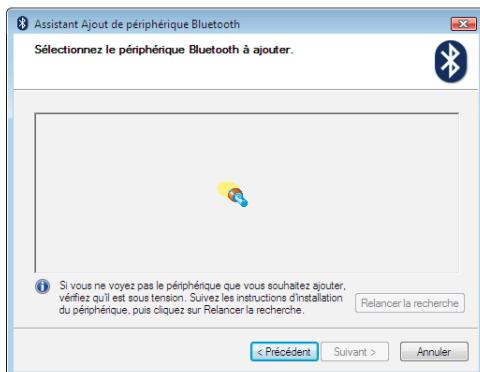
- 7 Avec un stylo ou un autre objet pointu, appuyez sur le **bouton de jumelage** 7 jusqu'à ce que la lumière **bleue** B clignote.

8 Cliquez la case à cocher.

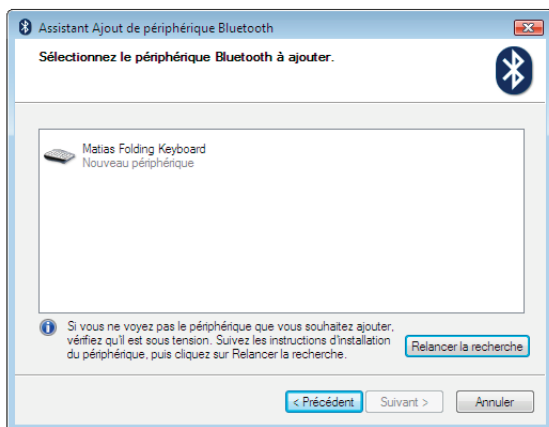
9 Cliquez **Suivant**.



10 Une lampe de poche animée apparaîtra.

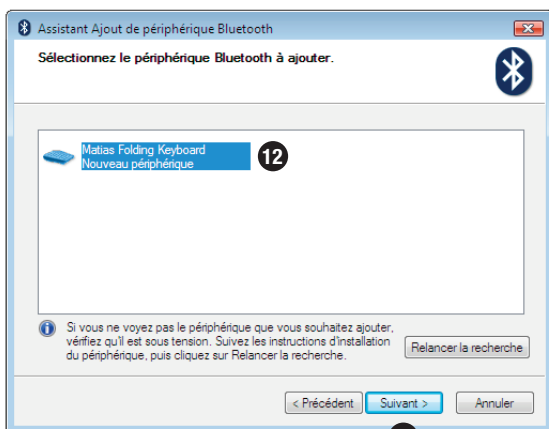


- 11 Après quelques moments, le clavier apparaîtra dans la fenêtre.

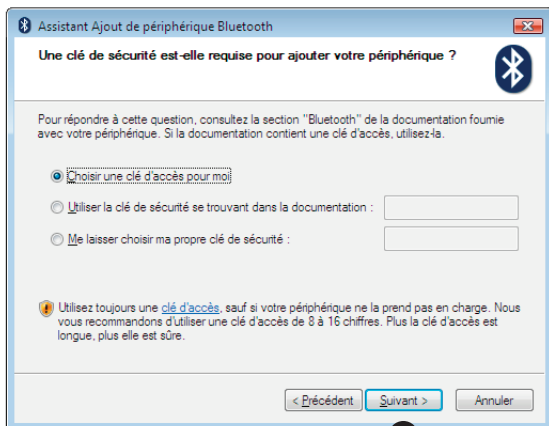


- 12 Cliquez pour choisir le clavier.

- 13 Cliquez **Suivant**.

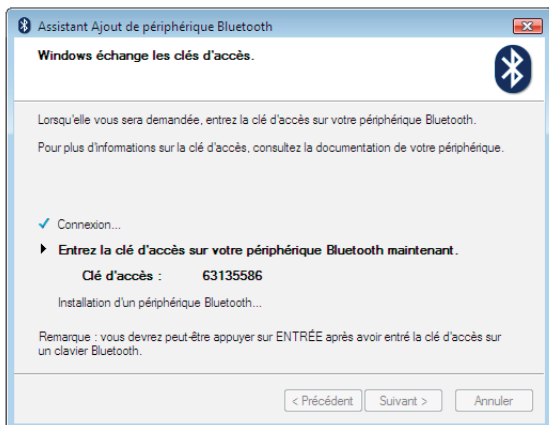


14 Cliquez **Suivant**.

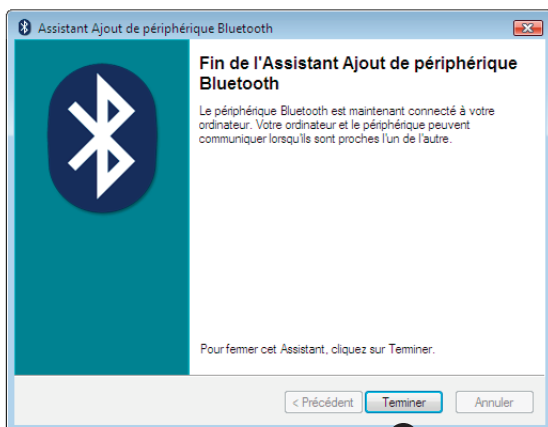


14

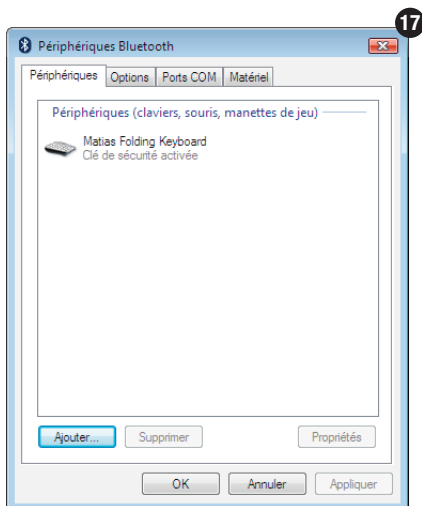
15 En utilisant le clavier, tapez le numéro Clé d'accès **qui se trouve à l'écran**, ensuite appuyez sur la touche **Enter** sur le clavier.



16 Cliquez **Terminer**.



17 Cliquez le bouton **Fermez Fenêtre**.

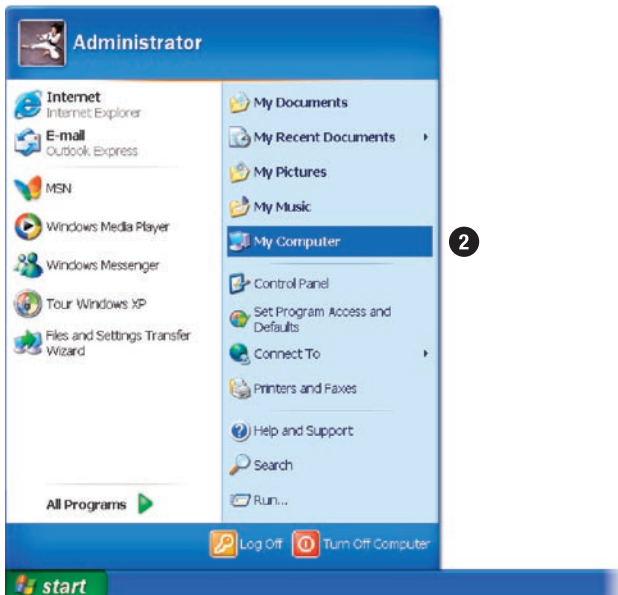


18 L'installation est complète.

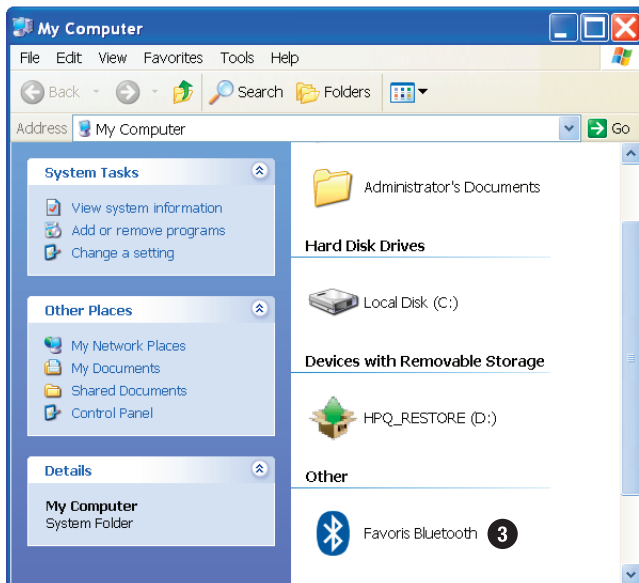
S.V.P. voir **page 3** pour plus d'information.

Instructions d'installation Windows XP – *Bluetooth®*

- 1 Cliquez le bouton **Start**.
- 2 Cliquez **My Computer**.



3 Cliquez Favoris Bluetooth.



- 4 Appuyez sur le **bouton de puissance** 4 pour **allumer** le clavier. La lumière **bleue** B clignotera brièvement.

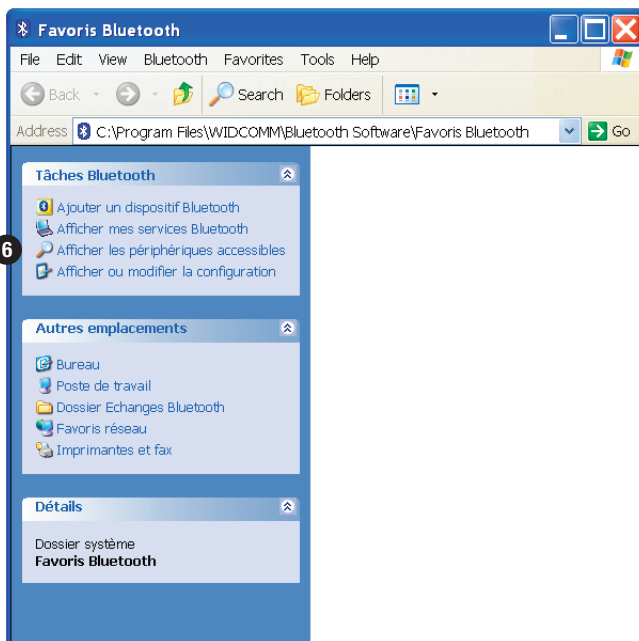
Si la lumière **jaune** J clignote, appuyez encore une fois sur le bouton.

Si la lumière **rouge** R clignote ou si aucune lumière clignote, vous devez insérer de nouvelles piles.

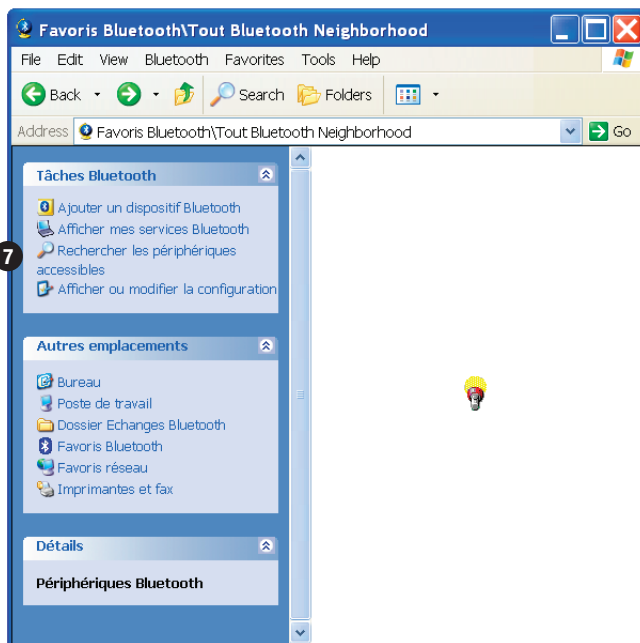


- 5 Avec un stylo ou un autre objet pointu, appuyez sur le **bouton de jumelage** 5 jusqu'à ce que la lumière **bleue** B clignote.

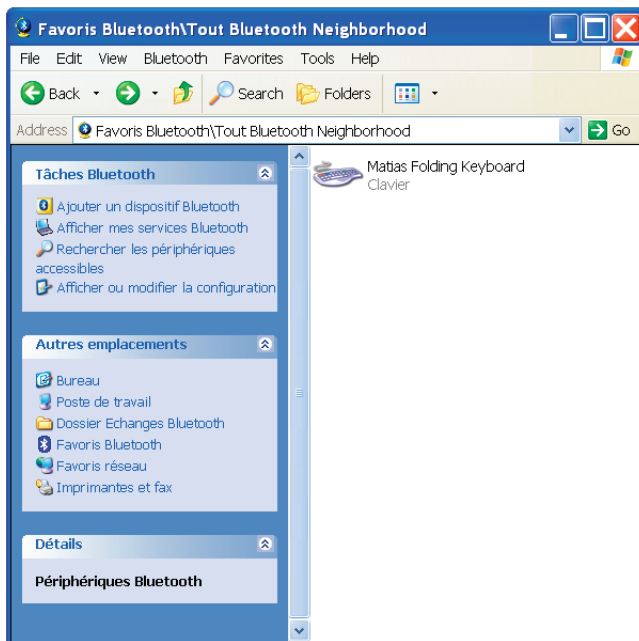
6 Cliquez sur **Afficher les périphériques accessibles**.



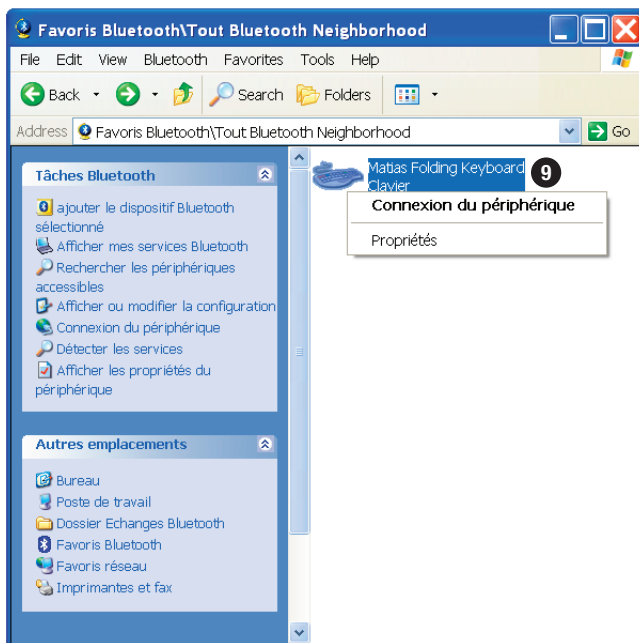
- 7 Cliquez sur **Rechercher les périphériques accessibles**.
Une lampe de poche animée apparaîtra.



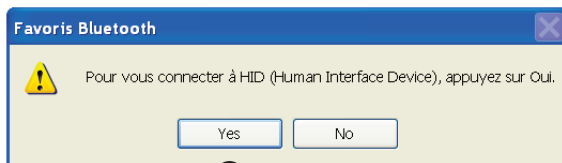
8 Après quelques moments, le clavier apparaîtra dans la fenêtre.



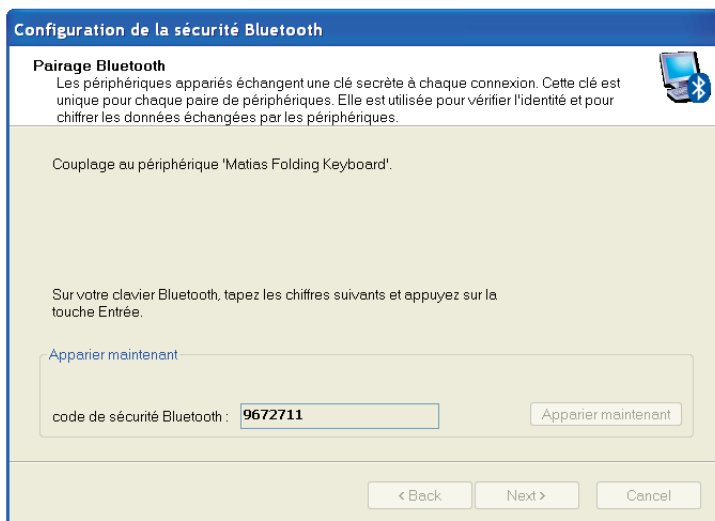
- 9 Cliquez à droite sur l'icône clavier, ensuite cliquez **Connexion du périphérique**.



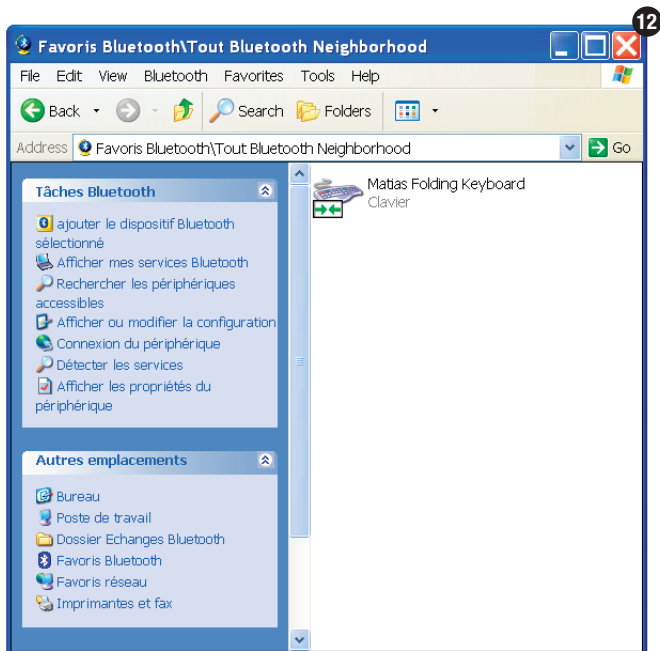
- 10 Cliquez **Yes**.



- 11 En utilisant le clavier, tapez le code de sécurité **qui se trouve à l'écran**, ensuite appuyez sur la touche **Enter** sur le clavier.



12 Cliquez le bouton Fermez Fenêtre.



13 L'installation est complète.

S.V.P. voir **page 3** pour plus d'information.

MATIAS FOLDING KEYBOARD - GARANTIE LIMITÉE

Matias Corporation (“Matias”) garantit au propriétaire original (“Client”) que ce produit sera absent de vices de fabrication et de matière, dans des conditions normales d’utilisation, pour une période de UN (1) AN à compter de la date d’achat original de Matias ou d’un de ses revendeurs autorisés. La seule obligation de Matias sous cette garantie sera, (au choix et aux frais de Matias) de réparer ou de remplacer le produit ou la pièce avec un produit ou une pièce comparable. Tous produits ou pièces remplacés deviennent la propriété de Matias.

LIMITATION DE RESPONSABILITÉ

Dans la mesure autorisée par la loi, Matias exclut pour soi et pour ses fournisseurs aucune responsabilité (soit basé en contrat ou en tort, y inclus la négligence) pour des dommages accessoires, consécutifs, indirects, spéciaux ou punitifs d’aucune sorte, ou pour perte de revenue ou de profits, perte d’affaires, perte d’information ou de données, ou autre perte financière survenant ou liée à la vente, l’installation, l’entretien, l’usage, la performance, l’échec, ou l’interruption de ce produit, même si Matias ou son revendeur autorisé ont été informés de manière explicite de l’éventualité de tels dommages, et limite sa responsabilité au remplacement, réparation ou remboursement du prix d’achat, au choix de Matias. Cet avis de non-responsabilité pour les dommages ne sera pas modifié même si aucune solution ci-incluse échoue son but essentiel.

PROCÉDURE DE GARANTIE

- 1** S.V.P. contactez Matias Help Desk par courriel (help@matias.ca) ou par téléphone **(905) 265-8844**, et donnez une description détaillée du problème.
- 2** Nous essaierons en premier de résoudre votre problème par courriel/ téléphone.
- 3** Si l’aide par courriel/téléphone n’est pas satisfaisante, ou si le produit est défectueux, Matias vous assignera un numéro EMA (Échange de Marchandise Autorisée), and vous enverra des instructions pour le retour du produit afin d’effectuer un remplacement.
- 4** Pour de plus ample renseignements vis-à-vis notre politique de retour, s.v.p. visitez notre site web: www.matias.ca/fr/returns